

# OBKLADOVÝ PROFIL ECO

## MONTÁŽNÍ NÁVOD, ÚDRŽBA, SPECIFIKACE, ZÁRUKA

### DŮLEŽITÉ INFORMACE O PRODUKTU

• Obkladový profil ECO WoodPlastic® je vyroben z kompozitního materiálu Wood-Plastic Composite (zkráceně WPC), který se skládá z dřevní moučky a HDPE. Je určen například k vytváření obkladů stěn přístřešků nebo garáží, případně provětrávaných fasádních konstrukcí upevněných na dřevěný nebo kovový podkladní rošt.

• WPC není konstrukčním materiálem, proto jej nelze použít pro nosnou konstrukci. Instalujete-li na obklad další příslušenství (např. osvětlení, okapové svody apod.), nesmí být kotveno pouze k obkladovým profilům ECO.

• Obkladové profily ECO WoodPlastic® skladujte před instalací na suché, rovné a větrané ploše tak, aby byla pohledová (broušená) strana profilu chráněna před slunečním zářením a nedošlo k nerovnoměrnému vyzrávání barvy.

• Povrch obkladových profilů ECO WoodPlastic® neošetřujte mořidly, barvami, laky, vosky, oleji ani dalšími podobnými přípravky, které nejsou doporučeny výrobcem. Při čištění se vyhněte použití rozpouštědel a ředidel!

• Produkty WoodPlastic® jsou určeny především pro venkovní použití. Působení slunečního záření a deště usnadňuje jejich údržbu, jejich případné užití v interiéru konzultujte s dodavatelem. U částečně zastřešených obkladů může díky nerovnoměrnému působení deště docházet ke vzniku prachových vodních skvrn, které však nemají vliv na funkčnost obkladu.

• Vlivem teploty dochází u obkladových profilů ECO a lišt WoodPlastic® k objemovým změnám (natahování a smršťování). Dodržujte proto předepsané dilatační mezery.

• Při práci s materiálem WPC můžete využívat stejné nářadí jako při práci s tvrdým dřevem (vrtačky, pily, brusky, metr, vodováha, aku šroubovák s bity a vrtáky apod.).

• Obkladový profil je z hořlavého materiálu (třída D-s1) – tento materiál používejte vždy ve shodě s požární bezpečnostními předpisy a dalšími stavebními normami, nejlépe po odsouhlasení autorizovaným stavebním technikem či projektantem.

### TECHNICKÉ INFORMACE

**Rozměry:** D 3100mm x Š 150mm x T 14mm

**Hmotnost jednoho kusu profilu:** 6,51kg

**Hmotnost 1m<sup>2</sup> obkladu z profilu ECO:** cca 15kg

**Krycí šířka jednoho profilu:** 143mm (+2mm)

**Třída reakce na oheň dle ČSN EN 13501:** D,s1

### SPOTŘEBA NA 1M<sup>2</sup> OBKLADU

- 7 běžných metrů (2,26ks) obkladového profilu ECO
- 12 - 18 ks nerezových klipů včetně vrutů (v závislosti na tvaru obkladu)

### PŘÍSLUŠENSTVÍ K OBKLADOVÝM PROFILŮM ECO

- Nerezový klip START tvaru J
- Standardní nerezový klip pro obklad ECO WoodPlastic®
- Kotvící nerezové vruty do dřeva
- Zakončovací lišty 70x16mm a 90x16mm WoodPlastic®

### MONTÁŽ OBKLADOVÉHO PROFILU ECO

• Obkladový profil ECO WoodPlastic® (1) se montuje ve vodorovném směru na dostatečně únosný svislý rošt z podkladních hranolů (2) se středovou roztečí 300 až 600 mm. Maximální rozteč 600 mm nesmí být překročena.

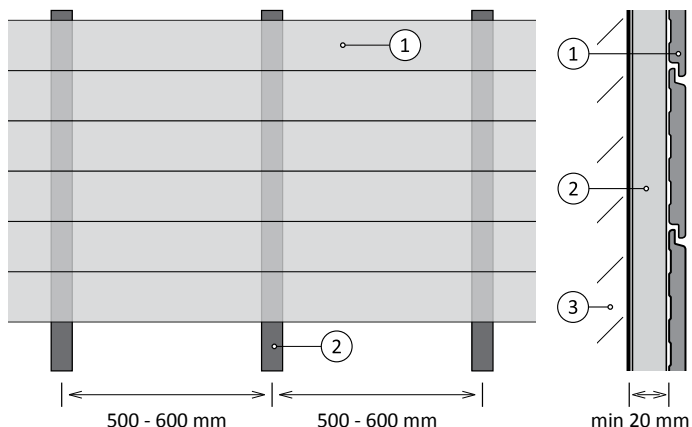
• Doporučený minimální rozměr dřevěného podkladního hranolu (2) je 25 x 40 mm, pro ostatní materiály (hliník, ocel apod.) platí, že profil umožní spolehlivé upevnění nerezového klipu pro montáž obkladu.

• Minimální provětrávaná mezera mezi obkladovým profilem (1) a stěnou (3) je 20 mm v celé ploše obkladu. V místě, kde by do mezery mezi podkladní konstrukcí a deskou mohl vniknout hmyz nebo drobní hlodavci, je nutné nainstalovat zábranu v podobě sítky nebo mřížky.

• Každý díl profilu ECO WoodPlastic® by měl být kotven alespoň na tři podkladní hranoly.

• Pozor! Na okrajích budovy je konstrukce více zatížena větrem, proto v těchto místech doporučujeme zmenšit

rozteč podkladní konstrukce. Pro budovy, které stojí ve zvláště exponovaných oblastech, doporučujeme propočítat zatížení větrem a navrhnout optimální vzdálenost roštu.



- Pokládka se provádí od spodního obkladového profilu (1) pomocí START klipů (4), které musí být v jedné vodorovné linii. Minimální vzdálenost spodního profilu ECO WoodPlastic® od země by měla být taková, aby nedocházelo k dlouhodobému kontaktu profilu s vodou.

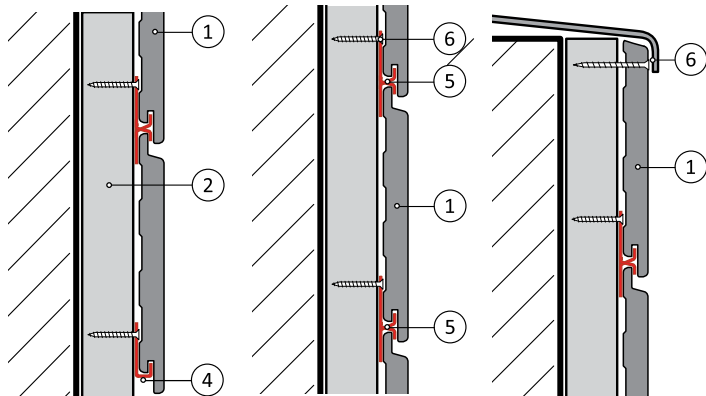
- Na spodní obkladový profil (1) se nasune standardní klip (5), ten se ukotví vrutem (6) a následně se na klip (5) nasune další obkladový profil (1) tak, aby klip zapadl do drážky v profilu.

- Průběžně během montáže profilů kontrolujte rovnoběžnost profilů pomocí vodováhy a měřením podélných spár.

- Poslední obkladový profil (1), který se upraví na požadovanou šířku, je připevněn pomocí viditelných nerezových vrutů skrze obklad do konstrukce (6).

- Všechny díry pro vruty je třeba do profilu ECO předvrtávat a u viditelných vrutů též zahloubit.

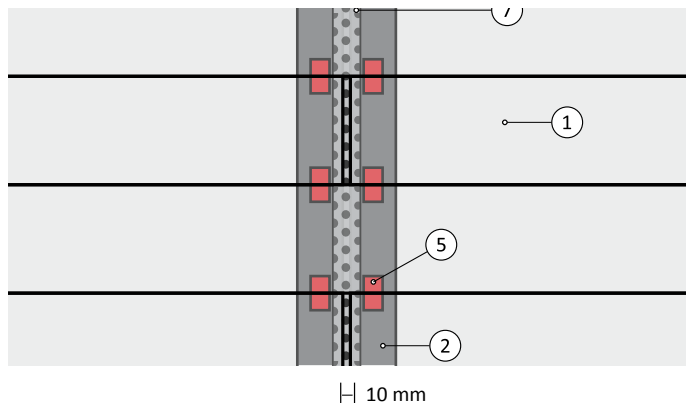
- Standardní dilatační spára mezi profily je 5 mm a mezi profilem a pevnou částí domu je 5 mm. Při realizaci obkladu za nižších nebo vyšších teplot doporučujeme upravit velikost dilatačních spár dle níže uvedené tabulky.



- Napojení profilů se provádí pomocí dvou podkladních

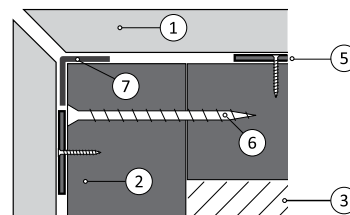
hranolů vedle sebe nebo jednoho širšího hranolu a dvou řad standardních klipů. Maximální povolený přesah profilu přes hranol je 50 mm.

Pro docílení pěkného vzhledu doporučujeme napojení profilů umisťovat střídavě, tak aby nevznikla dlouhá vislá spára.



- Pro zajištění profilu proti posunutí ve vodorovném směru doporučujeme zajistit tento profil co nejbližší středu délky profilu vrutem do podkladního hranolu tak, aby tento byl zakryt následujícím profilem. V místě napojení profilů doporučujeme chránit dřevěné podkladní hranoly bitumenovou nebo EPDM páskou (7).

- Vnější roh je možné provést na pokos pod úhlem 45°, konce obkladových profilů (1) by měly být podepřeny hranolem (2). Spára mezi profily bude opět 5 mm, pro vnitřní rohy a spoj natupo je spára 5 mm.



- Další možnosti řešení detailů rohů a napojení obkladů na ostění dveří nebo oken je možné řešit s využitím zakončovacích lišt WoodPlastic® o rozměrech 70x16 mm a 90x16 mm, které mají stejnou barevnost jako obklad ECO WoodPlastic®. Vždy dbejte na dodržení dilatačních spár.

Tab. 2 - Doporučené šířky dilatačních spár (pro obkladové profily ECO délky 3,1 m) v závislosti na změnách teploty a počasí

Teplota ovzduší ve stínu	Pod +10°C	+10°C až +25°C	Nad +25°C
Mezera mezi obkladovými profily (na délku)	6 mm	5 mm	4 mm
Mezera mezi obkladovým profilem (na šířku i na délku) a zdí nebo jinou pevnou částí domu	6 mm	5 mm	4 mm

Poznámka: zaříznutí profilů na požadovanou délku provádějte pokud možno za stejné teploty, chraňte profily před rozpálením na přímém slunci

## ÚDRŽBA OBKLADOVÝCH PROFILŮ ECO

### Ošetření obkladu po montáži

- Obklad omyjte proudem vody, nejlépe vysokotlakým čističem pod tlakem max. 80 bar z konstantní vzdálenosti cca 40 cm. Je důležité vymýt veškerý prach z obkladu, aby se omezil vznik tzv. vodních prachových skvrn (viz vlastnosti materiálu).

### Čištění obkladů z profilu ECO

- 1x ročně (nejlépe na jaře) omyjte obklad čistou vodou (vhodné použít vysokotlaký čistič) a v případě nutnosti povrch profilů lze okartáčovat pomocí tvrdšího rýžového kartáče. Nezapomeňte profily vždy kartáčovat v podélném směru. Na závěr opláchněte obklad proudem čisté vody.

### Odstraňování nečistot a skvrn

- Vyhněte se použití agresivních rozpouštědel a ředidel. Povrch obkladových profilů ECO WoodPlastic® rovněž neošetřujte mořidly, barvami, laky, vosky, oleji ani dalšími podobnými přípravky, pokud nebyly schváleny výrobcem.

Typ nečistoty	Příčina a původ	Způsob odstranění skvrny/ošetření terasy
Běžné nečistoty	Prach a popílek v ovzduší, plísně apod.	Použijte běžné odmašťovače, jar, mýdlo (popř. speciální čisticí přípravky na WPC ), rýžový kartáč nebo vysokotlaký čistič a omyjte vodou.
Vodní prachové skvrny	Tyto skvrny vznikají na místech s různou vlhkostí vlivem odpařování vody z povrchu obkladu a zasycháním drobných částecek prachu. (viz vlastnosti materiálu)	V případě vytvoření skvrn omyjte obklad čistou vodou a případně použijte běžné čisticí prostředky, profily můžete okartáčovat v podélném směru. Působením slunečního UV záření a deště se však skvrny postupně samovolně ztrácejí. Tomuto jevu nelze zcela zabránit. Na nechráněné ploše vystavené slunci a dešti je tento jev méně patrný.
Povrchové rýhy	Mechanické poškození	Povrch obkladového profilu vykartáčujte rýžovým kartáčem v podélném směru, případně jemnou brusnou houbičkou a opláchněte vodou.

## BEZPEČNOSTNÍ POKYNY

- Stejně jako při zacházení s jakýmkoli jiným stavebním materiálem dodržujte veškerá bezpečnostní opatření a veškerou příslušnou legislativu. Při manipulaci s obkladovými profily ECO WoodPlastic® dbejte zvýšené opatrnosti vzhledem k jejich vyšší hmotnosti a větší délce. Pokud tento montážní návod v některých jednotlivostech neodpovídá platné legislativě nebo jiným nařízením, považujeme platnou legislativu a nařízení za nadřazené tomuto manuálu. Při řezání obkladových profilů ECO WoodPlastic® je třeba používat ochranné pomůcky. Pro podrobnější informace o bezpečnosti zdraví si, prosím, prostudujte Bezpečnostní list materiálu (Material Safety Data Sheet) na našich webových stránkách.

## VLASTNOSTI MATERIÁLU WOODPLASTIC®

- Vyzrávání dřevní složky – v prvních týdnech nebo měsících po instalaci, v závislosti na intenzitě slunečního záření a ročním období, dochází k vyzrávání barvy. U materiálu WPC je tento jev doprovázen žlutým nádechem. Jedná se o vyzrávání dřevní složky v produktu WPC (materiál WoodPlastic je směsice dřeva 60% a HDPE 40%). Tento proces je krátkodobý a postupem času působením slunečního záření a deště se barevný odstín vrátí k původnímu.
- Vodní prachové skvrny – tyto skvrny vznikají na místech s různou vlhkostí (u částečně zastřešených obkladů v přechodové oblasti mezi krytou a nekrytou plochou obkladu, okolo namontovaného osvětlení, pod okapy apod.) vlivem odpařování vody z povrchu profilů. Spolu s vysychající dešťovou vodou na obkladu zasychají i drobné částecčky prachu.
- Za určitých specifických povětrnostních podmínek může na obkladu ECO WoodPlastic® docházet k hromadění statické elektřiny. Toto je běžný fyzikální jev, a proto nevzniká důvod k reklamaci.

---

## ZÁRUKA NA OBKLADOVÉ PROFILY ECO WOODPLASTIC®

---

Prodloužená záruka na produkty WoodPlastic® v délce 25 let je platná pro všechny WPC produkty v rozsahu proti dřevokazným houbám, hnilobě a hmyzu ve standardních podmínkách. Pro všechny ostatní případy platí záruka 24 měsíců.

V rámci záruky vyměníme poškozené produkty. V případě, že daný produkt již nebude vyráběn, bude vyměněn za podobný. V rámci této záruky nelze nárokovat žádné další finanční nebo jiné odškodnění. Montáž a veškeré ostatní práce a náklady spojené s výměnou obkladových profilů jsou ze záruky vyňaty.

Záruka se nevztahuje na následující:

- **Stálobarevnost** – produkty WoodPlastic® mají UV ochranu. Nicméně se jedná o výrobky ze dřeva, a proto se mohou v průběhu času vyskytnout barevné odchylky následkem vystavení UV záření a vlhkosti.
- **Vyzrání dřevní složky** – v prvních týdnech nebo měsících může dojít k slabému barevnému rozdílu. U materiálu WPC je tento jev doprovázen žlutým nádechem. Tento proces je krátkodobý a postupem času působením slunečního záření a deště se barevný odstín vrátí k původnímu.
- **Vodní prachové skvrny** – jedná se o běžný jev a tudíž v tomto případě není snížena kvalita produktu.
- **Běžné opotřebení povrchu.**
- Na problémy vzniklé z důvodu špatné připravenosti podkladního roštu a jeho nedostatečným upevněním.
- **Nedodržení montážního návodu** – na výrobky WoodPlastic®, které nebyly nainstalovány v souladu s montážním návodem, dodávaným společně s materiálem anebo byly použity k jinému účelu, než je uveden v montážním návodu.

---

## KONTAKT NA VÝROBCE

---

WPC – WOODPLASTIC a.s.

Bukovany 181

257 41 Týnec nad Sázavou

Česká republika

web: [www.woodplastic.cz](http://www.woodplastic.cz)

e-mail: [wpc@woodplastic.cz](mailto:wpc@woodplastic.cz)

tel.: +420 241 403 291